



**Nouveau  
à Marseille !**

**Vous êtes propriétaire occupant de votre logement ?**

ViagéVie vous propose une solution innovante de maintien à domicile.

**Découvrez vite notre dispositif.**

# Bonjour,

Vous avez plus de **75 ans**.

Vous êtes **propriétaire-occupant** de votre logement.

Vous souhaitez y vieillir en toute **sérénité matérielle et financière**.

Vous souhaitez conserver votre pleine **autonomie** à domicile.



La Banque des Territoires, La Poste et SOLIHA Provence vous proposent de bénéficier du dispositif ViagéVie et de son **accompagnement humain** pour vous permettre de profiter sereinement de votre vie.

ViagéVie est un dispositif qui vous permet de rester chez vous en toute **quiétude** par l'achat de votre domicile en viager social.

Il vous garantit un **accompagnement** personnalisé à domicile, une **sécurité** financière et l'assurance de **préserver** ou **améliorer** votre **confort** au quotidien.



- ❶ **Vous profitez d'une évaluation complète** de votre situation et de votre logement afin d'identifier les solutions adaptées à vos besoins.
- ❷ **Vous êtes accompagné par une personne à votre écoute** qui peut vous épauler en toute situation.
- ❸ **Si vous acceptez l'offre d'achat**, vous percevez aussi un capital initial qui vous est directement versé, complété par une rente mensuelle. Vous disposez de ces sommes à votre guise.
- ❹ **Lorsque vous quittez votre logement**, celui-ci est proposé à de jeunes ménages.

# Notre palette de services

**Entraîner sa mémoire** en s'amusant grâce à des jeux (sur support numérique)

**Un accès internet** si vous n'avez pas de box à domicile

**Une tablette numérique** pour garder le contact dans un monde qui bouge avec des cours personnalisés à domicile :

- pour échanger avec vos proches par mail ou en appel vidéo
- pour vous informer et vous divertir
- pour faire vos démarches administratives (impôts, sécurité sociale, banque)

**Un temps d'échanges régulier** avec votre facteur

**Être secouru en cas d'urgence** grâce à la téléassistance

**Vos médicaments portés à domicile** par le facteur

**Se déplacer en toute sécurité** la nuit grâce à un éclairage automatisé dans la chambre

**Accompagnement humain**

**Vous pouvez aussi bénéficier de services sur mesure pour vivre chez vous en toute sécurité et autonomie, le plus longtemps possible !**

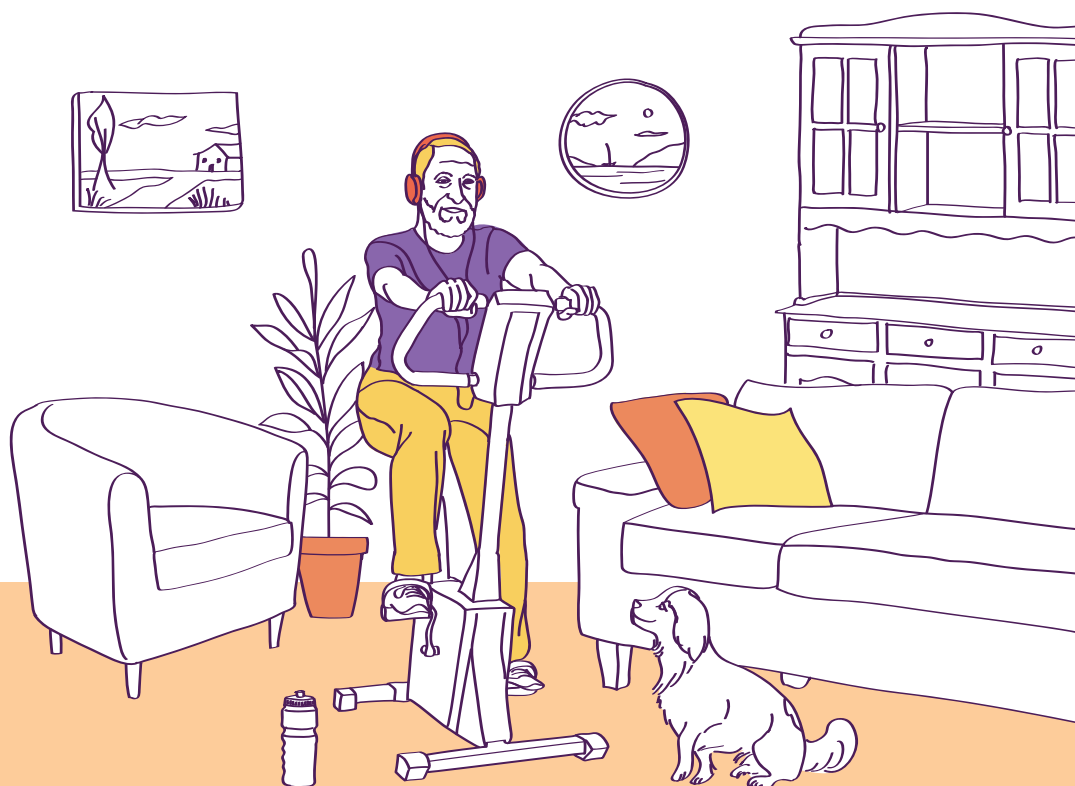
# L'accompagnement humain au cœur du dispositif



**Un accompagnant postier attentif et bienveillant** prend régulièrement de vos nouvelles et adapte les services selon vos besoins.

**Présent à vos côtés, il assure l'installation technique à votre domicile** et vous aide dans la bonne prise en main des équipements et de la tablette numérique, autant de fois que vous en aurez besoin.

**Si vous le souhaitez, votre accompagnant peut également vous assister dans l'adaptation de votre logement** et faire le lien avec votre entourage proche et les acteurs locaux compétents.



## Bien vieillir à Marseille avec une présence au quotidien !

**Votre accompagnante La Poste,  
Sophie Peuffaillit, est à votre disposition  
du lundi au vendredi de 9h à 18h  
pour répondre à vos questions.**

**Tél. : 06 07 26 10 50**  
**@Email : [contact@viagevie.fr](mailto:contact@viagevie.fr)**